



サービスセンターニュース アスピーク

令和7年1月号



NO.6
6



新年あけましておめでとうございます

会員の皆様には、希望に満ちた新春をお迎えのこととお慶び申し上げます。
 皆様には、当サービスセンターの運営につきまして、日頃から温かいご支援とご協力をいただいております、心より御礼申し上げます。
 本年も、役員、職員一丸となり、皆様に魅力ある福利厚生サービスの提供を図って参りたいと存じますので、今後ともご協力を賜りますよう、お願い申し上げます。
 年頭にあたり、各事業所様の更なるご発展とともに、会員並びにご家族の皆様のご健康とご多幸を祈念申し上げまして、新年の挨拶といたします。



令和7年 元 旦

一般財団法人盛岡市勤労者福祉サービスセンター
理事長 菊池 正敏

ボウリング東北大会 ご案内

- 参加費 **無料**(ゲーム代等はご負担の上で参加下さい)
- 参加資格 会員と家族
- 参加方法 各自お好きなボウリング場でゲームをお楽しみ下さい。



対象ゲーム ~令和7年2月22日までにに行ったゲームの2ゲーム分(続投)
 スコアの余白に事業所名・会員氏名・投球者(会員との続柄・小学生以下は年齢も)
 を明記しアスピークへ提出して下さい(FAX・メール・LINE等可)

締切 令和7年2月26日必着

- その他 ハンデ 小学生以下・女性 +20点 過去優勝者 -30点
- 賞品 参加賞及び入賞賞品は事業所へ送付いたします。

- 参加賞 図書カード**1,000円分**予定 締切後、送付いたします。
- 入賞賞品 盛岡以外の参加SCの**名産品等3,000円分相当**
 入賞:(全て男女混合)1・2・3位・BB・飛び賞
 サービスセンター東北ブロック内で集計の後、3月末までに各賞当たった方へ賞品をお送りします。

チケット斡旋

会員証を提示の上、アスピーク窓口でお買い求め下さい。予約は随時受け付けます。(座席は事務局に一任下さい。)
 ※各公演のチケットは、会員の方へのみアスピークが補助した会員料金で、一般の方へは一般料金で販売します。

正時堂 ピアノ壱番館presents
牛田 智大 ピアノ・リサイタル



©Ariga Terasawa

日時 1月22日(水)
 18:30開演(18:00開場)
会場 トーサイクラシックホール岩手
 (岩手県民会館) 中ホール

券種	会員料金	一般料金
全席指定	3,800円	4,500円

※未就学児の入場はご遠慮下さい。

取寄 ★ **高橋 優**
LIVE TOUR 2025「ARE YOU HAPPY?」



日時 3月30日(日)
 17:30開演(16:30開場)
会場 奥州市文化会館Zホール 大ホール

券種	会員料金	一般料金
全席指定	7,500円	8,800円

申込期間: ~1月30日(木)

取寄 ★ **仮面ライダースーパーライブ**
 特別協賛:ハピネス共済会



©石森プロ・テレビ朝日・ADK EM・東映

日時 3月20日(木・祝)
 1回目:10:30開演(9:45開場)
 2回目:14:00開演(13:15開場)
会場 トーサイクラシックホール岩手
 (岩手県民会館) 大ホール

券種	会員料金	一般料金
全席指定	3,200円	3,800円

※3歳以上有料。3歳未満でも座席を利用される場合は有料となります。

申込期間: ~2月27日(木)



取寄 ★ **TARO HAKASE 35th Anniversary**
葉加瀬太郎 オーケストラコンサート2025
 ~The Symphonic Sessions~



日時 4月11日(金)
 18:00開演(17:00開場)
会場 トーサイクラシックホール岩手
 (岩手県民会館) 大ホール

券種	会員料金	一般料金
全席指定	10,500円	12,000円

※4歳以上入場不可 ※ご来場の際は公共交通機関をご利用下さい。

申込期間: ~1月30日(木)

取寄 ★ **こまつ座 153 回公演**
「フロイス-その死、書き残さず-」



日時 4月12日(土)
 15:00開演(14:30開場)
会場 奥州市文化会館Zホール 大ホール

券種	会員料金	一般料金
プレミアムシート	10,000円	11,000円
S席	8,000円	8,800円
A席	6,000円	6,600円

※プレミアムシートは前方良席保証。公演パンフレット付き、枚数限定。
 ※未就学児入場不可。 ※U-25席はアスピークでの取り扱いはありません。

申込期間: ~3月21日(金) 17時まで

取寄 ★ **とうぎんスペシャル**
読売日本交響楽団 岩手公演



日時 3月30日(日)
 16:00開演
 (15:30開場)
会場 盛岡市民文化ホール
 大ホール

券種	会員料金	一般料金
全席指定	7,500円	8,500円

※未就学児の入場はお断りしています。
 ※都合により曲目、出演者等が一部変更になる場合がございます。

取寄 ★ **スターダスト☆レビュー**
45周年ツアー2025~27「星屑冒険王」



日時 4月13日(日)
 17:30開演(16:45開場)
会場 盛岡市民文化ホール
 大ホール

券種	会員料金	一般料金
全席指定	7,800円	8,800円

※未就学児入場不可 ※パーカッションの林"VOH"紀勝は病氣療養中のために
 出演できない可能性があります。予めご了承下さい。

申込期間: ~1月30日(木)



取寄 ★ **フォレストコンサート**
in 盛岡



日時 4月15日(火)
 13:30開演
 (13:00開場)
会場 盛岡市民文化ホール
 大ホール

券種	会員料金	一般料金
全席指定	5,600円	6,600円

※未就学児入場不可
 ※出演者は変更になる可能性があります。変更による払い戻しはございません。

申込期間: ~1月31日(金)

《予告》 ニュース令和7年4月号にてご案内します

■宮田大&大萩康司
デュオ・リサイタル
【開催日】6月7日(土)
【会場】キャラホール 大ホール

■いわぎんSPECIAL ベルリン交響楽団
指揮・オーボエ独奏：ハンスイェルク・シェレンベルガー
ピアノ：石井琢磨
【開催日】7月2日(水)
【会場】盛岡市民文化ホール 大ホール

注意事項

- ★印の公演等のチケットは取寄せです。電話、メール、LINE等でアスピークへお申込み下さい。
- お申込みいただいたチケットは確実に確保できますが、転売防止等のため入荷が公演日の1～2週間前頃となる場合がありますので予めご了承下さい。
- 取寄せのチケットは締切日以降のキャンセルはできません。また、締切日前に取扱い枚数に達した場合は受付終了となります。
- 申込締切のないチケットは公演日の一週間ほど前に回収又は受付終了となる場合があります。回収後のキャンセルはできません。
- 感染症対策等については、会場係員及び主催者の指示に従って下さい。



このマークのある観劇は、「LINEお友達」の特別価格があるよ!ぜひお友達登録して確認してみてね!



事業主さん **安心・有利・手軽な** 国の退職金制度を活用しませんか。

中退共済 CHU TAI KYO
小企業 退職金 済制度



国の退職金制度
掛金の一部を国が助成します。

掛金は全額非課税
手数料もかかりません。

外部積立型で管理も簡単
退職金試算額などをお知らせします。

(独)勤労者退職金共済機構 中小企業退職金共済事業本部 TEL(03)6907-1234 FAX(03)5955-8211

広告

岩手県民の暮らしに、いちばん近い保障でありたい!

長期医療保険 **終身**



ぺっこぶらす

保障は必要な分だけ。だから家計にも安心。

ハックル 満71歳までの健康な方がご加入いただけます!



ハビネス共済会

〒020-0821 盛岡市山王町10番6号 山王ハイツ

☎0120-41-3816

【受付時間】9:00～17:15(土・日・祝日を除く)



広告

不動産のことなら、
弊社にご相談ください。



きょうさいライフ

株式会社 きょうさいライフ 岩手県知事免許(4)第2323号

〒020-0821 岩手県盛岡市山王町10番6号 山王ハイツ2階
TEL 019-626-0002 FAX 019-626-3901

三浦わたる「歌とトークの贈り物」 《入浴+食事+飲み放題》

例年大好評の三浦わたる「歌とトークの贈り物」。チケット購入の方は、宿泊料が特別料金3,300円。会員・家族の方はアスピーク宿泊助成券の利用（その他の割引も併用可）で更にお得に宿泊できます。

●会場 ホテル偕楽苑

チェックイン 15時～ お食事の時間までゆったりご入浴。宿泊される方はお部屋でお過ごしいただけます。

お食事 18時～ ショー会場にてご夕食。旬の食材を使ったお料理を堪能しながら、
ショー開始 18時30分～ 歌とトーク&カラオケをお楽しみ下さい♪

●開催日

開催日	
1月	13日(月)・19日(日)・27日(月)
2月	4日(火)・12日(水)・20日(木)・28日(金)
3月	9日(日)・15日(土)・23日(日)・30日(日)



●チケット料金 **7,200円**（一般料金7,700円） ※3歳未満無料

プラス3,300円で宿泊可能。（朝食付・入湯税込）

アスピーク発行の宿泊助成券利用で会員**1,300円**、家族**2,300円**で宿泊できます。その他の割引も併用可。

●申込方法・申込先

申込方法		申込先
ショーのみ	ショー + 宿泊	
チケットの予約	チケットの予約	アスピーク
—	チケットを申込んだ旨をお伝えいただき宿泊を予約	ホテル偕楽苑
チケット受取	チケット受取、宿泊助成券の申請（認印持参）	アスピーク

【宿泊助成券】 会員2,000円、家族1,000円をアスピークが補助します。
詳しくはアスピークへお問い合わせいただくか、ガイドブック2024をご参照下さい。

くらしを支える融資の生協

お金に関わる様々なお悩みに専門の相談員がお話をお伺いし、解決のためのアドバイスや適切な機関のご紹介を行います。

- 借金の返済が苦しい
- 生活資金が不足している
- ギャンブル依存について
- 教育資金や車のローンが組めない
- 身内の借金で悩んでいる
- 相続で悩んでいる

くらしの悩み、お金の悩み、解決方法はかならず見つかります。ひとりで悩まず、信用生協にご相談ください。

0120-101-245 受付時間(月～土) 9時～17時

CFC 消費者信用生活協同組合
〒020-0874 盛岡市南大通1丁目8-7 CFCビル2F

<https://www.cfc-ss.coop/> 詳しくは (信用生協) 検索 広告

自治体との提携による消費者救済資金貸付制度と生活再建に必要な資金貸付制度がございます

悩んでいませんか？

- 生活相談 解決!!
- 労働相談 解決!!
- 金融関係 解決!!
- 保険関係 解決!!
- 法律関係 解決!!

勤労者のための生活相談電話
0120-804-340 相談無料

相談日 月～金曜日の平日 時間 午前10時～午後5時

生活：家族・年金・ギャンブル
労働：雇用・賃金・ハラスメント
金融：融資・債務整理
保険：保障の点検・見直し
法律：税金・相続・訴訟
奨学金：奨学金返済や延滞

秘密厳守 ※相談および取り次ぎは原則無料。面談相談可。（専門家等に相談する場合は、別途料金がかかる場合があります。）
面談相談可

ライフサポートセンターいわて
(一社)岩手県労働者福祉協議会 〒020-0022 盛岡市大通1-1-16 岩手教育会館3F

後援：東北労働金庫岩手県本部、こくみん共済coop岩手推進本部、消費者信用生活協同組合

個人会員制度のご案内

一般会員として加入されていた会員が、退職等により一般会員を退会した後もアスピークのサービスを引き続き利用することができる会員制度です。再就職により一般会員へ再度ご加入いただくまでの措置等としてご活用ください。

	特別会員	賛助会員
入会できる会員	一般会員を退会してから6カ月以内の会員	一般会員を退会してから12カ月以内の会員
対象年齢	入会手続き時の年齢 15歳～80歳までの方(81歳の誕生日末日まで)	
入会手続	ご入会可能期間内に必要書類等をご提出ください(ガイドブックP3参照)	
会員資格発生	毎月20日までにお手続きください。翌月1日よりご利用可能となります。	
会員期間	毎年4月1日～3月31日(年度毎の自動更新となります。)年度途中での入会可。	
入会金	200円 (免除有)	
会費	年額 8,400円	年額 6,000円
	年度途中での移行の場合は月割での会費をお支払いください。	
その他	個人会員に関する詳細は、アスピークまでお問い合わせいただくかガイドブック・HP等でご確認ください。年度途中での退会及び会費の返還はできませんのでご了承ください。	

会員種別利用メニュー (加入後、アスピークGB・全福ネットGB・ニュースの3種の冊子がお手元に届きます。)

ガイドブック	一般	特別	賛助	ニュース「アスピーク」	一般	特別	賛助	全福ネットガイドブック	一般	特別	賛助
各種共済給付金	○	○※1	—	観劇・映画チケット 各種ギフトカード購入 その他 (物販、ギフトご案内等)	○	全てのメニュー		○			
各種チケット	○	○	○								
人間ドック助成	○	○	—								
生涯学習等助成	○	○	—								
宿泊助成	○	○	△※2								
割引指定店利用	○	○	○								

※1 特別会員の共済給付金のうち在会祝金、退会餞別金の請求に注意必要。

※2 賛助会員の宿泊助成は年1回。

協栄印刷株式会社
KYOEI printing

〒020-0403 岩手県盛岡市乙部5-47-16
TEL.019-675-1178 FAX. 019-675-1179

アフラックのがん保険 集団扱い保険料のご案内です

現在、がん保険へご加入されている方が対象です。
ご加入の保険は**集団扱いの保険料**になっていますか？
内容は**現行のままアスピークの集団扱いへ保険の変更**をしていただくと**保険料がお安くなる**可能性があります。
ぜひ、この機会にご自身やご家族の保険を確認してみませんか？

集団扱い保険料に関するお問合せ先

- アスピーク TEL 019-653-1910
- アフラック募集代理店 ナカイ株式会社 盛岡支店
盛岡市大沢川原3-8-40 TEL 0120-523-261



ガイドブック2025 ニュース「アスピーク」 掲載広告 募集！

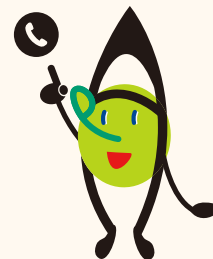
2025年度版ガイドブック、ニュース「アスピーク」へ広告を掲載しませんか？
詳しくはアスピークまでお問合せ下さい。

※詳しい要項等をご覧になりたい場合は、アスピークへお問合せ下さい。

掲載料

《TEL 653-1910》

掲載枠	規格サイズ	掲載料
1/6 ページ	81×87	8,000円
1/3 ページ	81×176	16,000円
2/3 ページ	164×176	32,000円
1 ページ	249×176	48,000円



※ガイドブックへ掲載希望の場合は、印刷日程の都合上2月末日までにお申し込み下さい。
ニュースへ掲載希望の場合は、発行月の前月上旬までにお申し込み下さい。

事務局からのお知らせ

アスピーくん誕生祭 御礼

みんなあ～ 今年もたくさん申込してくれて、ありがとう!!めっちゃHAPPYな誕生祭を過ごすことが出来たよ。また、来年もよろしくね。



■割引指定店、宿泊保養施設の名称変更及び解除について

- 《名称変更》 宿泊保養施設・割引指定店 「ホテル加賀助」 → 「竹あかりの宿 加賀助」
《契約解除》 高橋辰雄行政書士事務所

■会員の方の異動について

従業員の方々の入退社による異動があった場合は、所定の「異動報告書」に必要事項をご記入の上お早目にお手続き下さい。異動報告書の提出は**毎月20日締切(当日必着)**で当月末日退会、翌月1日入会となります。令和7年3月末付退会予定の方で、特別会員又は、賛助会員として、入会を希望される方は、3月20日までにお手続きをお願いします。手続き方法の詳細はアスピークへお問合わせ下さい。

■入学祝金の申請について

令和4年4月入学の小・中学校入学祝金の申請期限は令和7年3月31日までですので、お忘れなくお手続き下さい。申請方法等についてはガイドブック2024 (P5) をご参照下さい。

事由内容	請求期限	請求対象者
令和4年4月1日小・中学校の入学	令和7年3月31日まで	令和4年4月1日に会員であった方

※令和7年4月入学の祝金申請は4月1日より受付開始いたします

●お問い合わせ先●

アスピーク 《一般財団法人 盛岡市勤労者福祉サービスセンター》

〒020-0821 盛岡市山王町10-6 山王ハイツ TEL (019) 653-1910 FAX (019) 653-1899
URL <http://www.morioka-ksc.or.jp> E-mail info@morioka-ksc.or.jp